

茶

特別展

の Chanoyu

The Arts of Tea Ceremony, The Essence of Japan

湯



日本美の粹、茶の名品ずらり。

2017年

4.11(火) - 6.4(日)

TNM 東京国立博物館 平成館

開館時間: 午前9時30分～午後5時

※金曜・土曜は午後8時まで。日曜および5月3日(水・祝)・4日(木・祝)は午後6時まで

※入館は閉館の30分前まで

休館日: 毎週月曜日 ※ただし5月1日(月)は開館

主催: 東京国立博物館、NHK、NHKプロモーション、毎日新聞社

特別協力: 表千家不審庵、裏千家今日庵、武者小路千家官休庵、藪内燕庵

遠州茶道宗家、江戸千家宗家蓮華庵、江戸千家、大日本茶道学会、茶道宗偏流不審庵

協賛: トヨタ自動車、日本写真印刷、三井住友海上火災保険、三井物産

展示協力: 大光電機

お問い合わせ: ハローダイヤル03-5777-8600

展覧会公式サイト <http://chanoyu2017.jp/>

左上から時計回りに

重要文化財 唐物肩衝茶入 銘初花 中国 南宋～元時代・13～14世紀 東京・徳川記念財団蔵(展示期間: 4月11日[火]～4月23日[日])

交趾大亀香合 中国 明～清時代・17世紀 大阪・藤田美術館蔵(展示期間: 4月11日[火]～4月23日[日])

国宝 青磁下蕪花入 中国 南宋時代・13世紀 東京・アルカンシエール美術財団蔵

国宝 曜変天目 稲葉天目 中国・建窯 南宋時代・12～13世紀 東京・静嘉堂文庫美術館蔵(展示期間: 4月11日[火]～5月7日[日])

国宝 志野茶碗 銘卯花塙 美濃 安土桃山時代・16～17世紀 東京・三井記念美術館蔵

(背景) 国宝 紅白芙蓉図 李迪筆 中国 南宋時代・慶元3年(1197) 東京国立博物館蔵(展示期間: 5月23日[火]～6月4日[日])

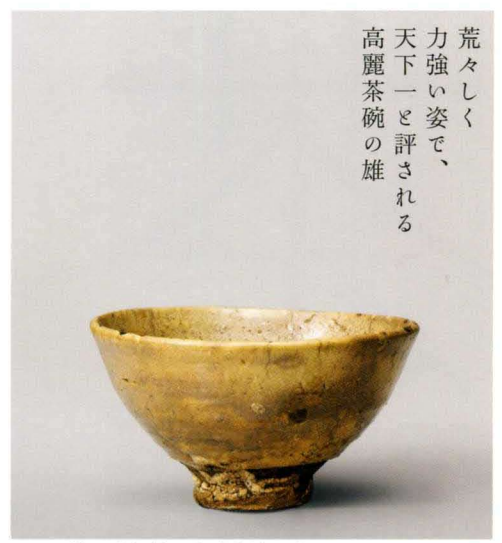


国宝 「曜変天目」来る!

「展示期間: 4月11日～5月7日」

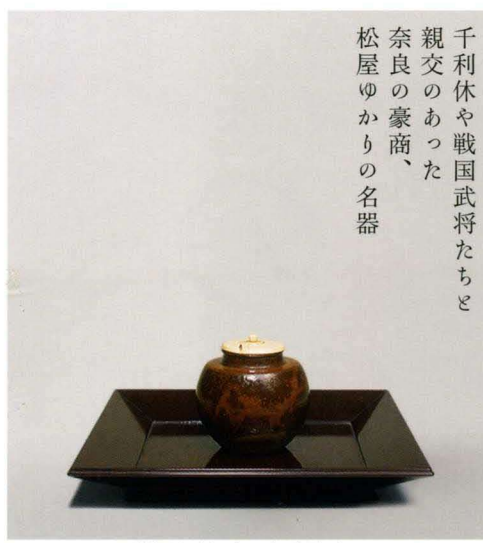
会期中、展示替えがあります。

荒々しく
力強い姿で、
天下第一と評される
高麗茶碗の雄



国宝 大井戸茶碗 喜左衛門井戸
朝鮮 朝鮮時代・16世紀
京都・孤蓬庵蔵 展示期間：4月28日(金)～6月4日(日)

千利休や戦国武将たちと
親交のあった
奈良の豪商、
松屋ゆかりの名器



重要文化財 唐物肩衝茶入 松屋肩衝
中国 南宋～元時代・13～14世紀
東京・根津美術館蔵

侘茶の大成者、
千利休の茶の湯の
理想を表現、
楽茶碗の代表作



重要文化財 黒楽茶碗 銘 ムキ栗
長次郎 安土桃山時代・16世紀
文化庁蔵

37年ぶり、 奇跡の 大「茶の湯」展

日本文化の象徴であり、
真髄ともいうべき「茶の湯」。
本展は、室町時代から近代
まで、その発展の歴史をた
どる特別展です。

名だたる武将や茶人が
手にした名物や、時代を象
徴する茶湯道具が一堂に会
する貴重な機会です。

また、最終章では、藤田
香雪、益田鈍翁、平瀬露香、
原三溪の4人の近代数寄者
に焦点をあて、2週間ごと
に一人ずつ、現代にも通じる
その個性豊かな茶の世界を
ご堪能いただきます。

1980年(昭和55)に東
京国立博物館で開催された
「茶の美術」展以来、37年ぶ
りの大規模な展覧会です。
「茶の湯」を通して、あらた
めて日本の美の粋をご堪能
ください。

最終章では、次のスケジュールで
テーマとする近代数寄者が替わります
藤田香雪：4月11日(火)～4月23日(日)
益田鈍翁：4月25日(火)～5月7日(日)
平瀬露香：5月9日(火)～5月21日(日)
原三溪：5月23日(火)～6月4日(日)



重要文化財 祥瑞蜜柑水指
中国・景德鎮窯 明時代・17世紀 大阪・湯木美術館蔵

唐絵の象徴、
宮廷の画院画家、
李迪の最高傑作



国宝 紅白芙蓉図 李迪筆
中国 南宋時代・慶元3年(1197) 東京国立博物館蔵 展示期間：5月23日(火)～6月4日(日)



武家好みの典雅な祥瑞
日本から注文して
中国で作らせたうつつわ

講演会
① 4月15日(土)
「桃山の茶陶—和物茶碗」
講師：伊藤嘉章(九州国立博物館副館長)
② 5月13日(土)
「茶の湯の魅力—日本、朝鮮、中国のやきものを中心に」
講師：三笠景子(東京国立博物館東洋室主任研究員)
時間：13:30～15:00
(13:00開場予定、当日11:30より)
(大講堂前にて指定席券配布)
会場：東京国立博物館平成館大講堂(定員380名)
聴講料：無料(ただし、当日の入館料が必要)

呈茶席
各流派による
呈茶席もあります。
詳しくは展覧会公式サイトで。
日時：4月中下旬
11:00～15:00
茶券500円
(菓子付・税込)
会場：平成館ラウンジ
受付：当日受付
売切次第終了。

音声ガイド
国宝級の茶の名品の
数々を落語家
春風亭昇太さんが
ご案内します。
詳しくは
展覧会
公式サイトで。
520円(税込)

茶室「転合庵」公開!!
(東京国立博物館 庭園内)
東京国立博物館恒例の
「春の庭園開放」
(3月14日[火]～)を延長し、
4月11日(火)～5月7日(日)の期間、
小堀遠州ゆかりの茶室「転合庵」を
特別に公開いたします。
※悪天候により、中止になる場合があります。
※ただし4月15日(土)は茶室は公開していません。

きもの割
きもので
ご来館の方は、
当日料金より
100円引き。
他の割引との併用不可

東京国立博物館×東京国立近代美術館 コラボ企画 ■「茶碗の中の宇宙 楽家—子相伝の芸術」3月14日(火)～5月21日(日) 東京国立近代美術館

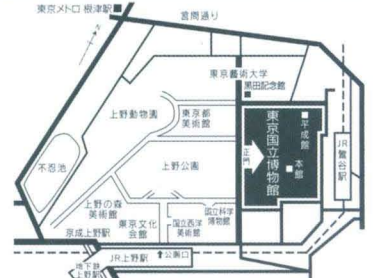
無料シャトルバス運行! 4月11日(火)～5月21日(日)の開館中、東京国立博物館と東京国立近代美術館の間を無料シャトルバスが運行します。(乗車には展覧会チケットの提示が必要)

「茶の湯」・「楽」共通チケット 「茶碗の中の宇宙 楽家—子相伝の芸術」との共通チケットを販売します。開催期間中は、当日券2展で3000円のところ2600円とお得です。(両館チケット売場、各展覧会公式サイトほか主要プレイガイドにて、5月21日[日]まで販売)

観覧料(税込)	当日券	前売券	団体券
一般	1600円	1400円	1300円
大学生	1200円	1000円	900円
高校生	900円	700円	600円

※団体は20名様以上※中学生以下無料※障がい者とその介護者1名は無料。※前売券は4月10日まで発売。
チケットは東京国立博物館 正門チケット売場(窓口、開館日のみ)、展覧会公式サイト、チケットぴあ(Pコード:767-939)、ローソンチケット(Lコード:35988)、e+, CNプレイガイド、楽天チケット、JTB各店舗ほか、主要プレイガイドにて発売。
展覧会公式サイト <http://chanoyu2017.jp/>

交通案内
JR上野公園口、
鶯谷駅南口より徒歩10分
東京メトロ銀座線・
日比谷線上野駅、
東京メトロ千代田線根津駅、
京成電鉄京成上野駅より
徒歩15分



東京国立博物館 平成館 (上野公園)
TOKYO NATIONAL MUSEUM(UENO PARK)

〒110-8712 東京都台東区上野公園13-9
お問合せ 03-5777-8600(ハローダイヤル)
東京国立博物館ウェブサイト <http://www.tnm.jp/>